

PRAVILA za kolesarsko prireditvev z gorskimi kolesi po poti Janeza Javorskega

Javorje 23
1275 Šmartno pri Litiji
041 614 536
Delavska hranilnica D.D.
SI56 6100 0001 1135 753
janez.koncina@amis.net

PRAVILA

prireditve v kolesarstvu z gorskimi kolesi po Poti Janeza Javorskega za leto 2016. Prireditvev je namenjena tistim, ki imajo radi naravo in kolo.

1.
Prireditvev bo potekala po Poti Janeza Javorskega (primerna je za pohodništvo, tek in kolesarjenje) s startom ob enajsti uri v soboto 04.06.2016. Start in cilj je Javorje 23. Pot je krožna.
2.
Na pot se vsakdo poda na lastno odgovornost in temu primerno skrbi za otroke in šibkejše. Pot je primerna za osebe starejše od deset let,- do šestnajst let v spremstvu staršev ali skrbnikov.
Starost navzgor ni omejena kot tudi ne spol sodelujočega.
3.
Podatki o poti so sestavni del teh pravil. Pot Janeza Javorskega je označena.
4.
Prireditvev je tradicionalna. Za sodelovanje se je potrebno prijaviti organizatorju vsaj do 30.05. z osebniimi podatki in vplačilom na T. r. organizatorja, kar lahko storite takoj.
5.
Za skupino, društvo, ki bo sodelovalo in bo imelo največje število udeležencev je pripravljena nagrada v višini 300€, za do dvajset prijavljenih ali 500€ nad trideset prijavljenimi. Nagrada je denarna. Skupina dobi tudi plaketo za udeležbo in se število udeležencev vpiše v listo rekorderjev po udeležbi.
6.
Vsak udeleženec po opravljeni poti dobi čaj in možnost uporabe izvirske vode, pol Kranjske klobase in žemljo, zgibanko in kartonček v katerega se bo vpisovala udeležba. Poleg tega še zelišni izdelek v vrednosti cca 5,00€, ki ga bo lahko menjal med udeleženci.
7.
Startnina je 10,00 €, ki se jih nakaže na T. r. organizatorja pred prireditvijo. Podatke o udeležencih pošljite na e pošto organizatorja. S plačilom startnine pridobi udeleženec dobrine iz točke šest.

8.

V kolikor bo interes se bo organiziralo varstvo otrok med udeležbo na poti.

9.

Vsak, ki uspešno prevozi pot dobi odtis žiga organizatorja. Pri petih zaporednih udeležbah dobi udeleženec bronasto plaketo, pri desetih srebrno in pri dvanajstih zlato s praktično nagrado.

10.

Na poti bo vizualna kontrola v Vintarjencu in Debečah, ter na startu in cilju. Prireditve bo medijsko pokrita.

11.

Za vse udeležence je omogočen brezplačen sprehod po Javorski energijski poti.

12.

Možna je prijava po zadnjem datumu za prijavo, vendar je startnina 15€. Prijava dve uri pred prireditvijo, na kraju prireditve je 20€. Potrjen kartonček in račun za prijave na startu se pošlje po pošti.

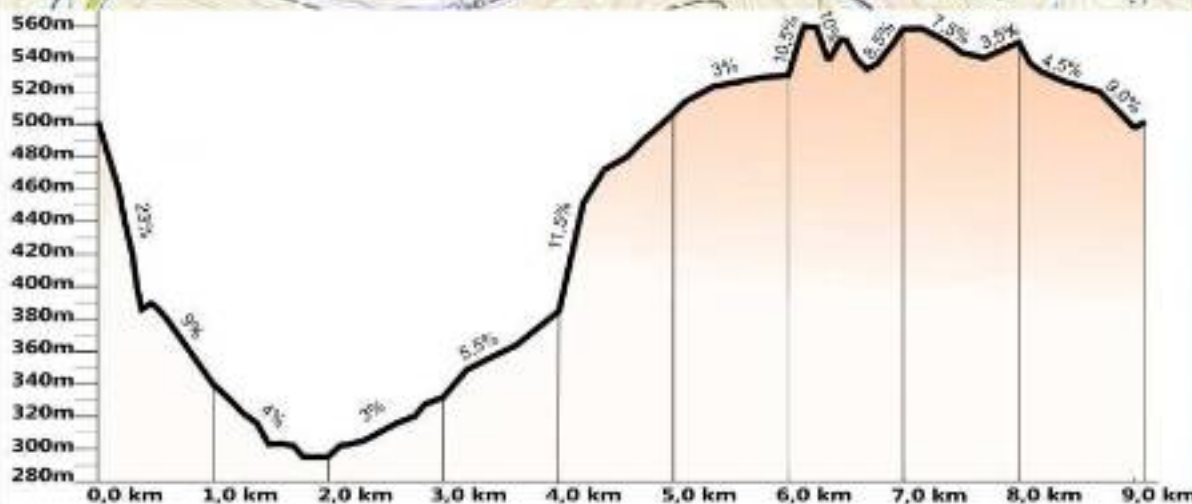
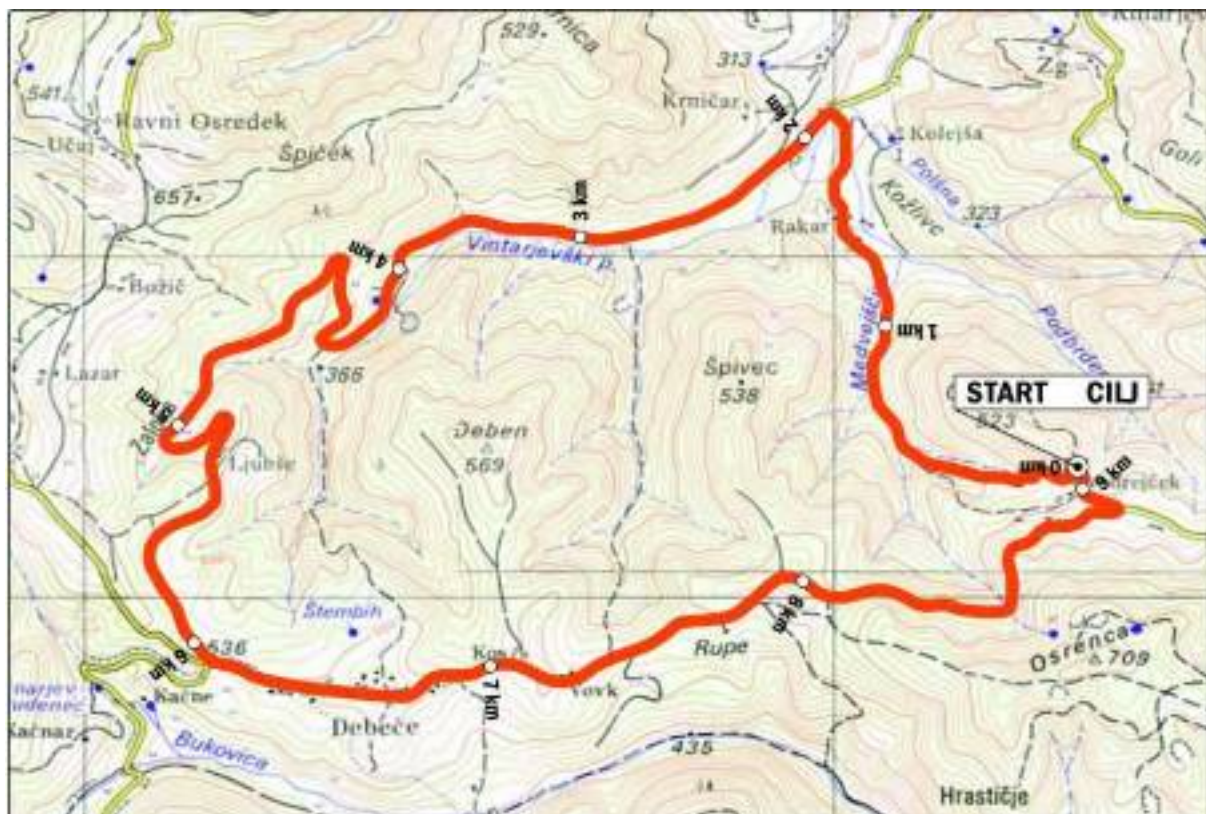
13.

Start je skupinski.

14.

Najmlajši in najstarejši udeleženec, ki bo prevozil Pot Janeza Javorskega prejme diplomo.

Priporočamo, da udeleženci parkirajo pri gasilskem domu in stari šoli na Javorju in se pripeljejo s kolesi. Udeležence iz bližnjih krajev pa pozivamo, da pridejo od doma s kolesi. Parkirna mesta ob startu so omejena.



KOLESARSKA POT Javorje-Vintarjevec-Debeče-Javorje
L=9.115m ΔH=253m



ŠD JAVOR Javorje 23,1275 Šmartno pri Litiji

<http://www.srce-me-povezuje.si/sdjavor>
<http://ingovna.janezjavorski.si/>

E: janez.koncina@amis.net

