

Prijatelj rekreacije!

Športni društvi Partizan Dolsko ter Tekaški smučarski klub Dol pri Ljubljani ter
Turistično društvo Dol pri Ljubljani objavljajo razpis za:

13. gozdni tek ih pohod okoli Ajdovščine nad Dolom pri Ljubljani

Datum: Sobota, 16. junij 2024:

- start pohodnikov:
 - o ob 9:00 na 6 km in s predstavitvijo nordijske hoje
- start tekačev:
 - o ob 9:30 na 11 km
 - o ob 9:35 na 6 km
 - o ob 9:40 na 2.5 km

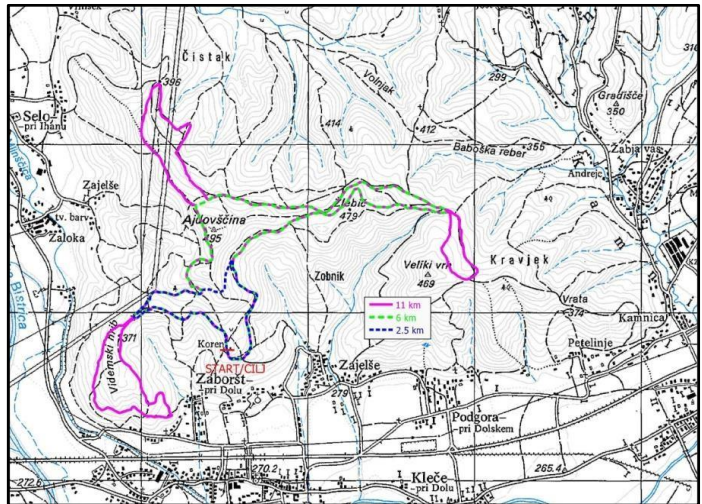
Proga za pohodnike: 6km.

Tekaške proge: 11 km, 6 km, 2.5 km.

Kategorije:

2,5km in 6km: enotna moška in ženska kategorija

11km: (pokal gozdnih tekov - [pravilnik](#)):



Moški	Ženske
<ul style="list-style-type: none"> ● do 29 let ● 30 do 39 let ● 40 do 49 let ● 50 do 59 let ● 60 do 69 let ● nad 70 let 	<ul style="list-style-type: none"> ● do 29 let ● 30 do 39 let ● 40 do 49 let ● 50 do 59 let ● nad 60 let

Prijave: Na dan prireditve za vse teke od 8:30 naprej v koči na RC Korant.

Možnost predprijav za 11km na prijavim.se do vključno 10.6.

Start in cilj: RC Korant nad Dolom pri Ljubljani.

Prijavnina: 11km (Pokal gozdnih tekov):

15€. **6km, 2,5km, pohod:** 5€, za predšolske otroke (do vključno letnika 2018) prijavnine ni.

Razglasitev časov: po prihodu zadnjega tekača oz. najkasneje ob 11:30.

Nagrade: Žrebanje praktičnih nagrad naših sponzorjev, med vse udeležence teka.

Hrana, pijača: Vsak prijavljen tekač dobi osvežilno pijačo/hrano.

Zahtevnost: Proga je zahtevna – po konfiguraciji in orientaciji. Krajša kroga sta speljana po poteh, ki so dobro uhojene in v veliki večini prevozne, pentlje daljšega teka so speljane po poteh, ki so mestoma ožje, koreninaste in zasute z listjem. Vsak tekač/pohodnik se prireditve udeleži na lastno odgovornosti.

Opis najdaljše proge: Proga poteka večinoma po gozdnih poteh, del od Žlebiča do cilja je makadamski. Profil proge je valovit. Proga se prične na RC Korant in se usmeri proti zahodu do kapelice Kreveljca, kjer se spustimo skoraj do naselja Zaboršt. Največjo višinsko razliko je potrebno premagati od vzhodja Videmskega hriba do vrha Ajdovščine (180 m). Mimo Ajdovščine se usmerimo proti severu in tečemo po slemenu pod daljnovodi – od tu je prelep pogled na Kamniško- Savinjske Alpe – sledi spust (100 m) proti lhanski strani, sledi obrat in vzpon nazaj na severno pobočje Ajdovščine, od koder se usmerimo proti vzhodu, pri Mlaki naredimo pod Velikim vrhom zanko in se pri Žlebiču spustimo (90 m) do centra Korant, kjer je cilj krožne proge. Ostali krajši progji potekata v večini po odsekih najdaljše proge.

Informacije:

- M: 031 610 627 (Miha)
- I: www.sddolsko.si, www.facebook.com/sddolsko
- E: sddolsko@gmail.com